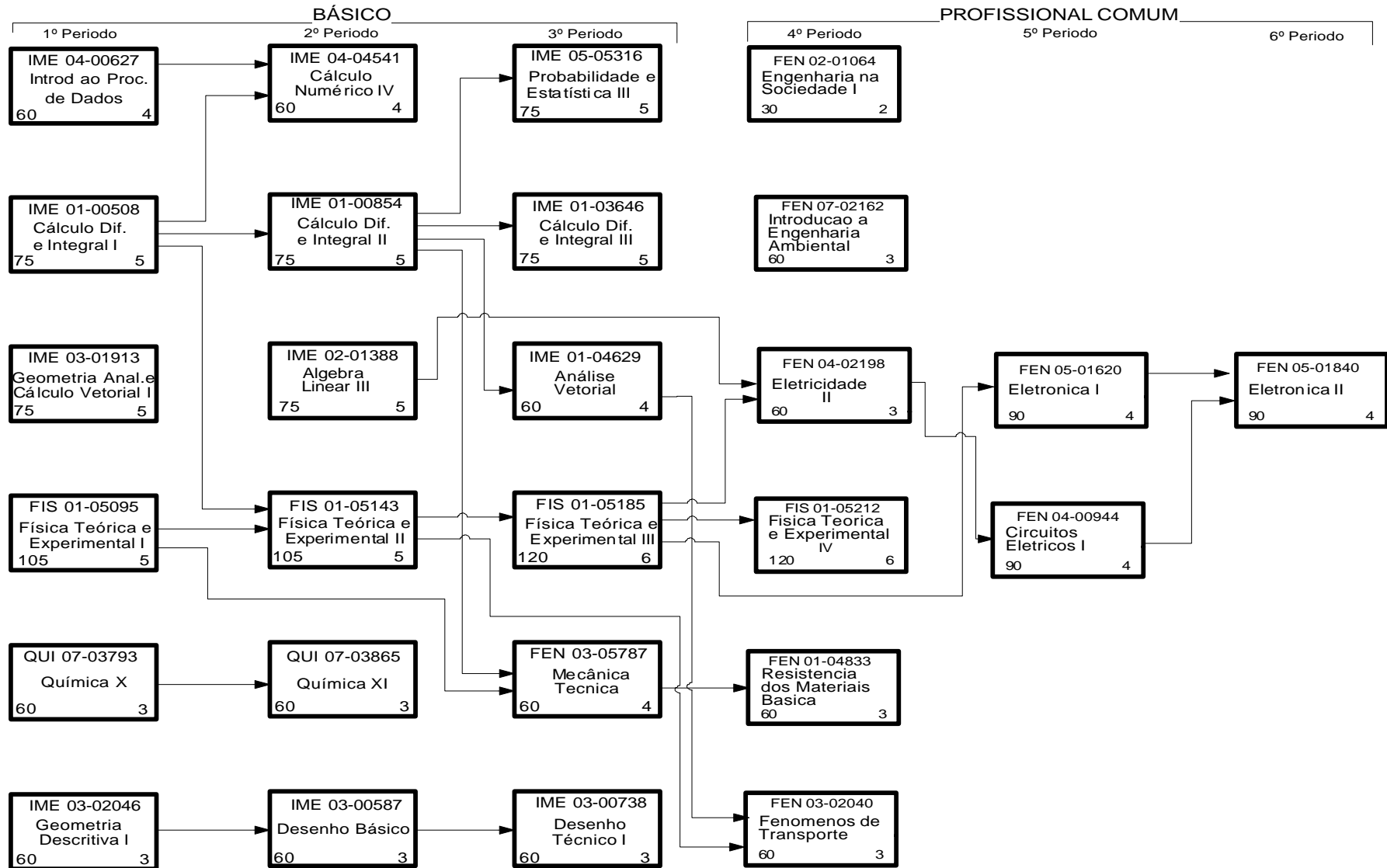


CURSO DE ENGENHARIA
HABILITAÇÃO: ELÉTRICA (Básico e Profissional Comum*)
UNIDADE RESPONSÁVEL: FACULDADE DE ENGENHARIA



Obs: 1.O algarismo à direita dos quadros indica o número de créditos conferido por disciplina.
 2.O algarismo a esquerda dos quadros indica a carga horária da disciplina

Reconhecimento do Curso:
 Parecer 171/ECOE/GB/65 de 27/12/65.

*Profissional comum às ênfases:
 1 - Eletricidade Industrial
 2 - Sistemas de Potência
 3 - Sistemas Eletrônicos
 4 - Telecomunicações