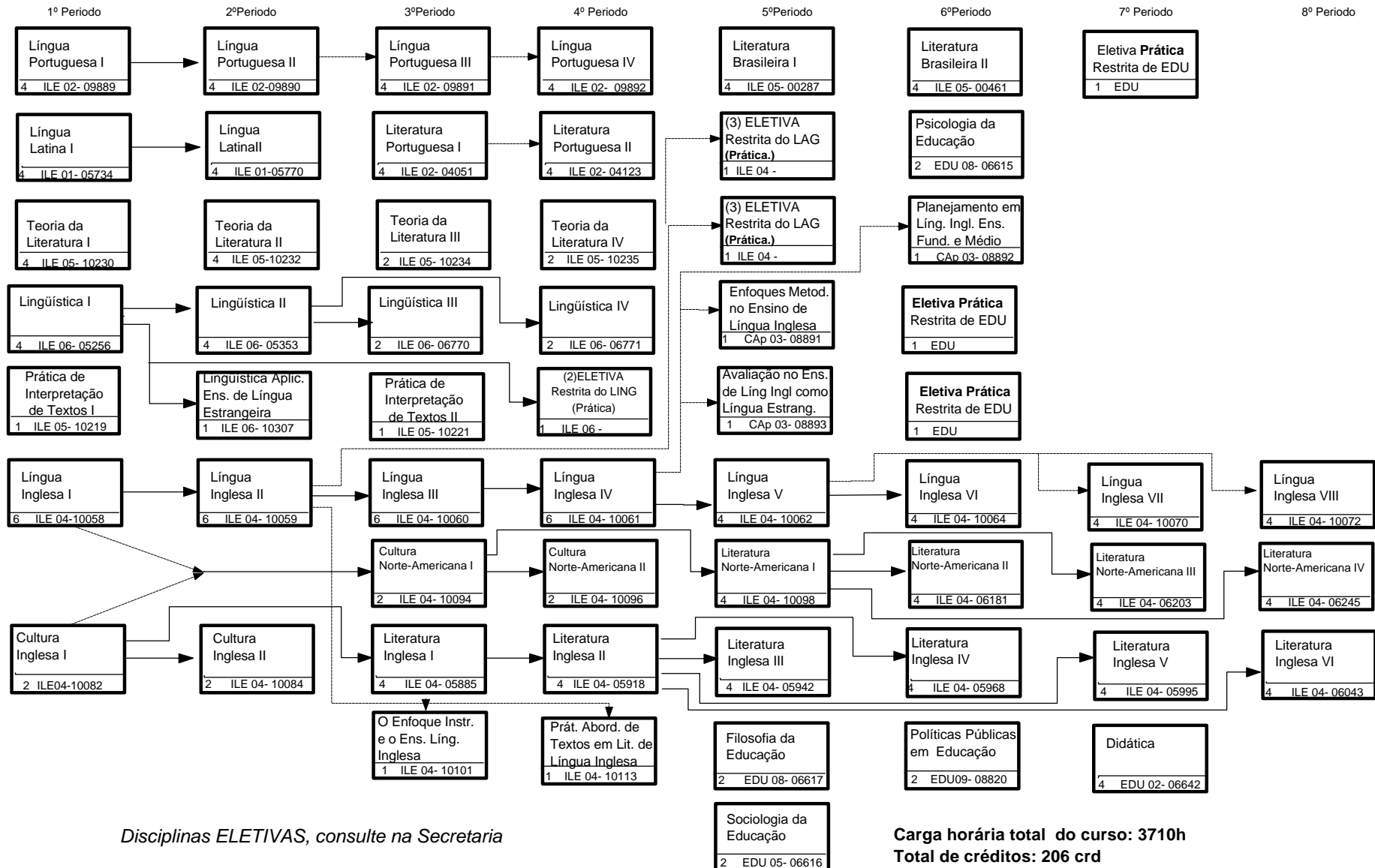


**CURSO DE LICENCIATURA EM LETRAS HABILITAÇÃO: INGLÊS - LITERATURAS** UNIDADE RESPONSÁVEL: INSTITUTO DE LETRAS



Disciplinas ELETIVAS, consulte na Secretaria

**Atenção**

**O Currículo de Licenciatura em Letras - Inglês e Literaturas se completa com:**  
 # 8 créditos em disciplinas eletivas = 120 h (no mínimo 4 créditos em definidas do ILE)  
 # 6 créditos em eletivas restritas da EDU = 90h  
 # 200 horas de atividades acadêmico-científico-culturais  
 # 420 horas de Estágios Supervisionados

**Carga horária total do curso: 3710h**  
**Total de créditos: 206 crd**  
**O curso será integralizado no mínimo em 8 períodos e no máximo em 18.**

Exigência para iniciar os estágios: ter obtido 103 créditos  
 -----> com recomendação de pré-requisito  
 -----> com exigência de pré-requisito

Del. nº  
35/2006  
Versão 5

### Estágios do Curso de Licenciatura em Letras Inglês-Literaturas

<b>Código</b>	<b>Status</b>	<b>Nome</b>	<b>CH</b>	<b>Créditos</b>	<b>Pré-requisito</b>
EDU 02-08819	Obrigatório	Estágio Supervisionado	60	02	Nenhum
CAp 03-08887	Obrigatório	Estágio Supervisionado em Língua Inglesa III	30	01	Língua Inglesa IV e Est. Superv.
CAp 03-08888	Obrigatório	Estágio Supervisionado em Língua Inglesa IV	60	02	Língua Inglesa IV e Est. Superv.
CAp 03-08889	Obrigatório	Estágio Supervisionado em Língua Inglesa V	60	02	Est. Sup. em Língua Inglesa III Est. Sup. em Língua Inglesa IV
CAp 03-08890	Obrigatório	Estágio Supervisionado em Língua Inglesa VI	60	02	Est. Sup. em Língua Inglesa III Est. Sup. em Língua Inglesa IV
ILE 04-10115	Obrigatório	Estágio Supervisionado em Língua Inglesa I	60	02	Língua Inglesa II
ILE 04-10117	Obrigatório	Estágio Supervisionado em Língua Inglesa II	30	01	Est. Sup. em Língua Inglesa I
ILE 05	Restrito	Estágio a ser escolhido dentre os que compõem o Grupo 19	30	01	Nenhum
ILE 06-10311	Obrigatório	Planejando Materiais no Ensino de L2 para a Comunidade Surda	30	01	Linguística I
<b>Total</b>			420	14	

#### **Grupo 19**

ILE 05-10225 – Técnicas de Pesquisa de Fontes Bibliográficas e Virtuais

ILE 05-10223 – Materiais para Ensino de Literatura

Os estágios devem ser cursados após o aluno ter completado 50% dos créditos do curso.

**A carga horária de estágio prevê os 8 estágios obrigatórios indicados na tabela acima e 1 estágio restrito do G19.**