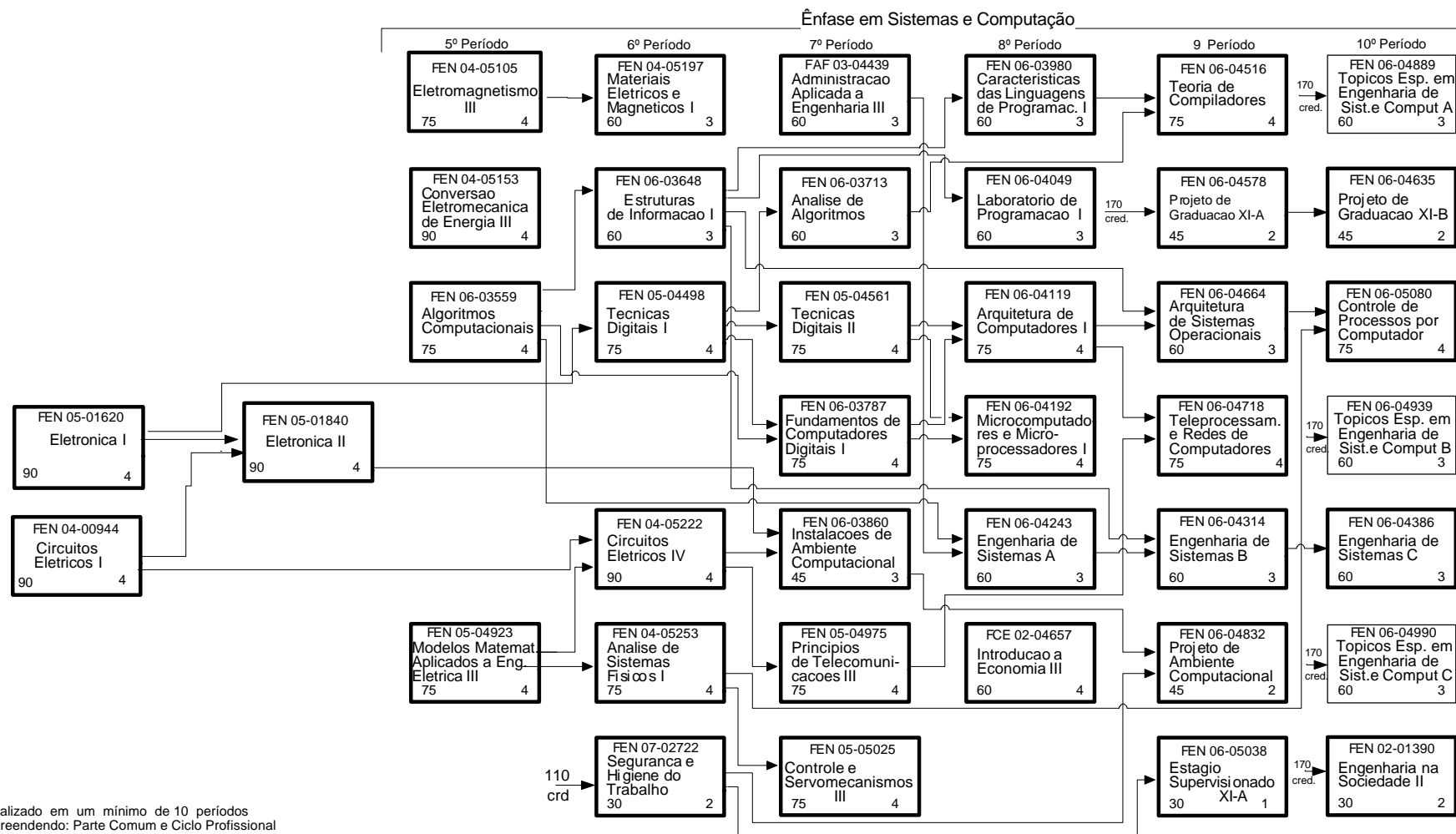


CURSO DE ENGENHARIA
HABILITAÇÃO: ELÉTRICA COM ÊNFASE EM SISTEMAS E COMPUTAÇÃO
UNIDADE RESPONSÁVEL: FACULDADE DE ENGENHARIA

Reconhecimento do Curso:
 PARECER 171/ECOE/GB/65 de 27/12/65
 DELIBERAÇÃO Nº 035 / 94



O Curso de Engenharia será integralizado em um mínimo de 10 períodos e um máximo de 18 períodos compreendendo: Parte Comum e Ciclo Profissional

- Observações: 1- Os números situados na parte inferior direita e esquerda representam os créditos e carga horária, respectivamente, conferidos a disciplina.
 2- Os retângulos de contorno mais fino representam disciplinas oferecidas, em caráter eletivo, não obrigatório.

TOTAL DE CRÉDITOS DO CURSO - 227
 CARGA HORÁRIA TOTAL DO CURSO - 4260