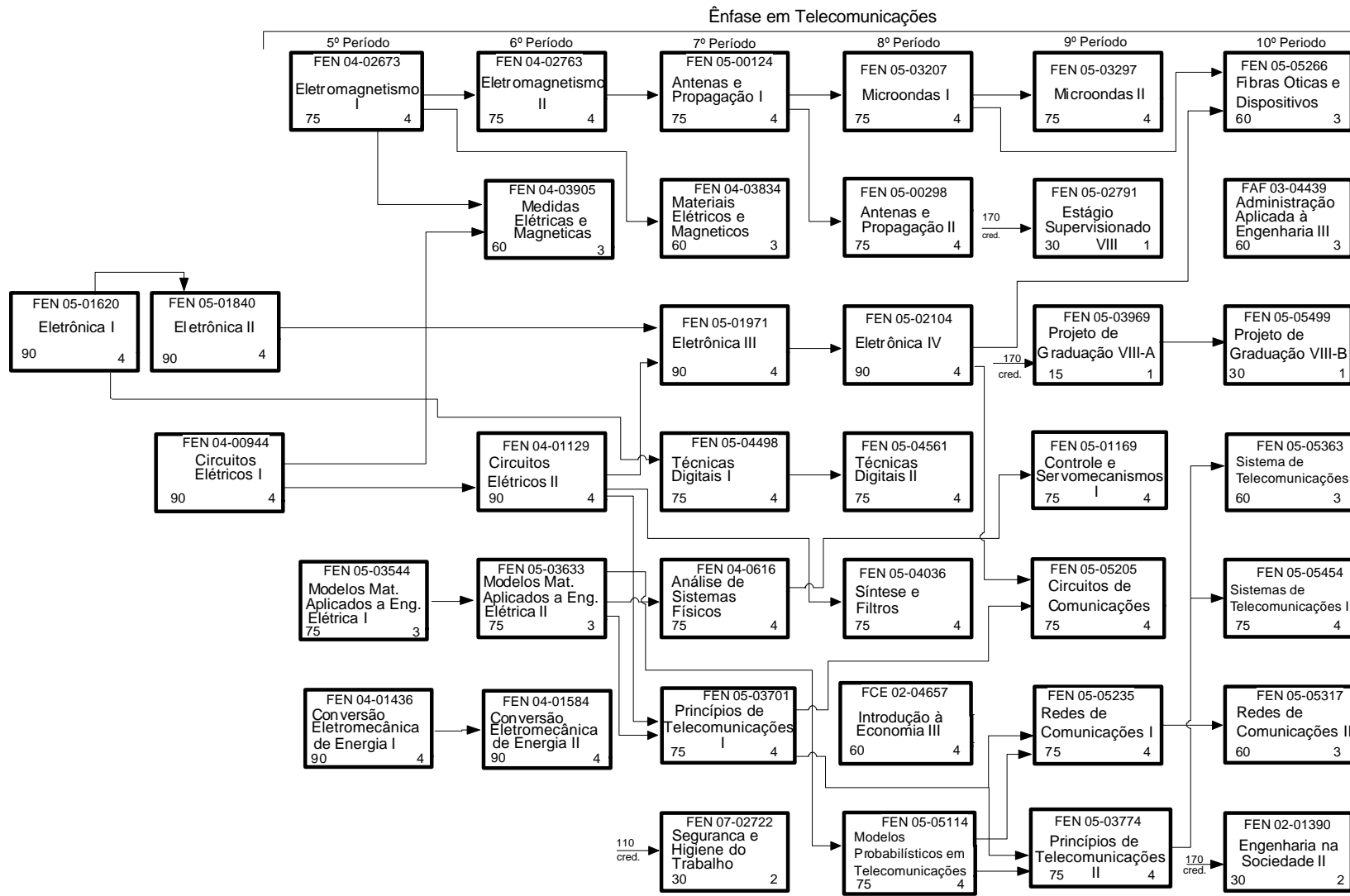


**CURSO DE ENGENHARIA ELÉTRICA**  
**ÊNFASE: TELECOMUNICAÇÕES**  
**UNIDADE RESPONSÁVEL: FACULDADE DE ENGENHARIA**

Reconhecimento do Curso:  
 PARECER 171/ECOE/GB/65 DE 27/12/65  
 DELIBERAÇÃO Nº 035 / 94



O Curso de Engenharia será integralizado em um mínimo de 10 períodos e um máximo de 18 períodos compreendendo: Parte Comum e Ciclo Profissional

**OBSERVAÇÃO:**  
 Os números situados na parte inferior direita e esquerda representam os créditos e carga horária, respectivamente, conferidos a disciplina.

TOTAL DE CRÉDITOS DO CURSO - 238

CARGA HORÁRIA TOTAL DO CURSO - 4.530